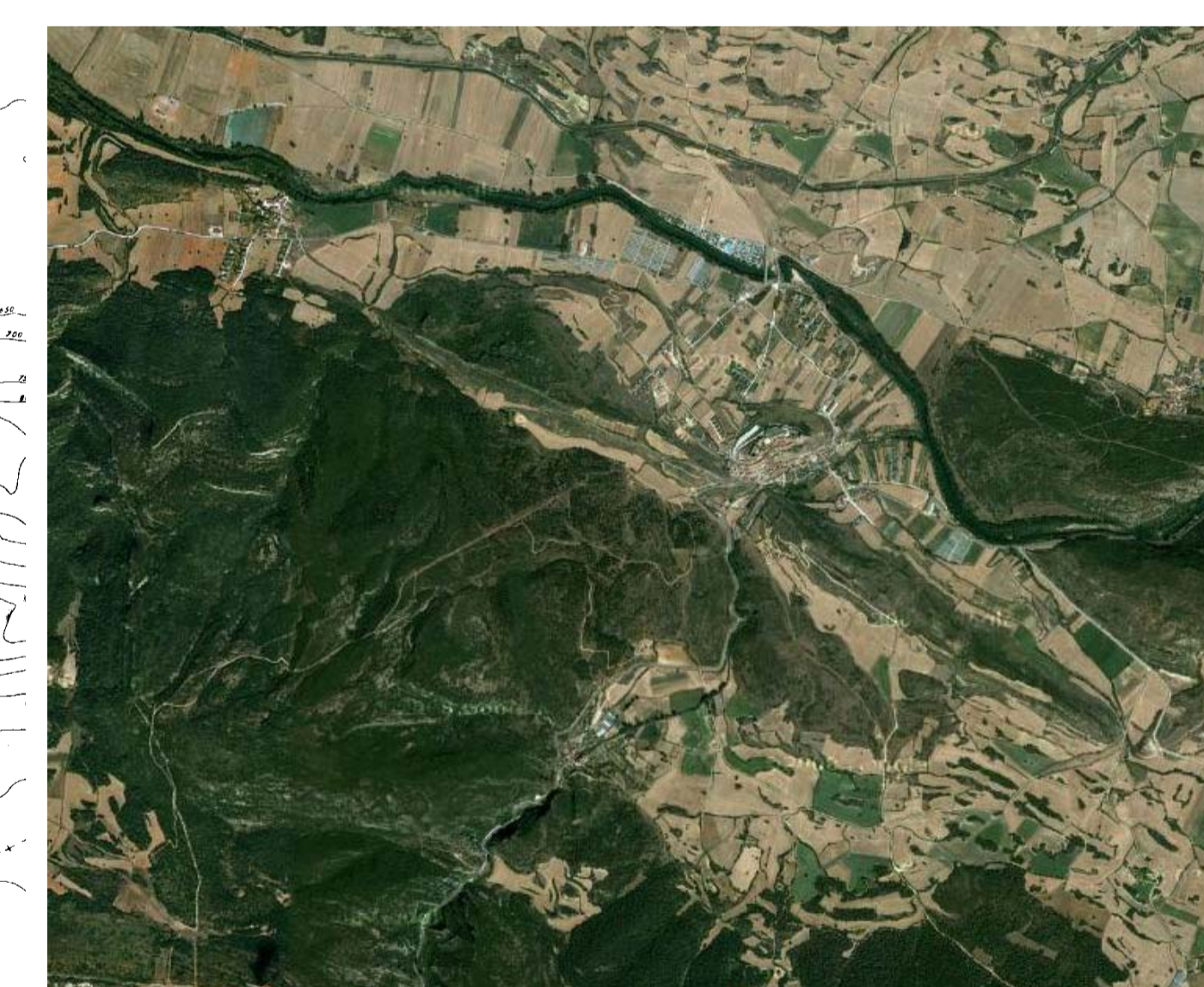




- M.L. EST. TÉRMINO MUNICIPAL
 - SUELO URBANO
 - SUELO APTO PARA URBANIZAR
 - SUELO NO URBANIZABLE
 - 1- ZONA DE EXCEPCIONAL VALOR CENTRICO Y/O NATURAL
 - 2- ZONA FORESTAL Y A RESTAURAR SOBRE SUSTRATO FRÁGIL
 - 3- ZONA FORESTAL Y A RESTAURAR
 - 4- ZONA AGRICOLA
 - 5- ZONA PROTECCION SORBADOS Y ALTOS PARA URBANIZAR
 - 6- ZONA PROTECCION DE CURSOS DE AGUA
 - 7- ZONA PROTECCION BIENES NM.F.B.ES INTERES CULTURAL
 - 8- ZONA PROTECCION COMUNICACIONES VARIAS: CARRETERAS
-
- SISTEMA OVAL EQUIPAMIENTOS Y ESTACIONES LIBRES
 - EQUIPAMIENTOS Y SERVICIOS
 - REPARCULOS LIBRES
 - B - SISTEMA GENERAL
 - B - CULCUDOS DE USO PL. GARDEN
 - A - ANILAS Y BARRIOS
 - P - PANGLE URBANICO
 - S - SORBADOS
 - = NUMERO DE ORDEN
 - = EXISTENTE
 - = URBANIZACION
 - = SORBADOS



Documento Informativo Fase: Aprobación Inicial MAYO 2012

FRÍAS (BURGOS)

REVISIÓN NORMAS URBANÍSTICAS MUNICIPALES

Núcleos: Frías
Tobera
Quintanaseca

PLANOS DE INFORMACIÓN
PLANEAMIENTO ANTERIOR
Término Municipal

Escala: 1:20.000 0 500 1.000 2.000 m