

**INFRAESTRUCTURAS Y SERVICIOS URBANOS**

**CAPTACIÓN Y ABASTECIMIENTO DE AGUA**

- DU-SU-AA
- C CAPTACIÓN/POTABILIZADORA
  - D DEPÓSITO
  - P POZO
  - X LLAVE DE CORTE
  - RED DE ABASTECIMIENTO

**SANEAMIENTO Y DEPURACIÓN**

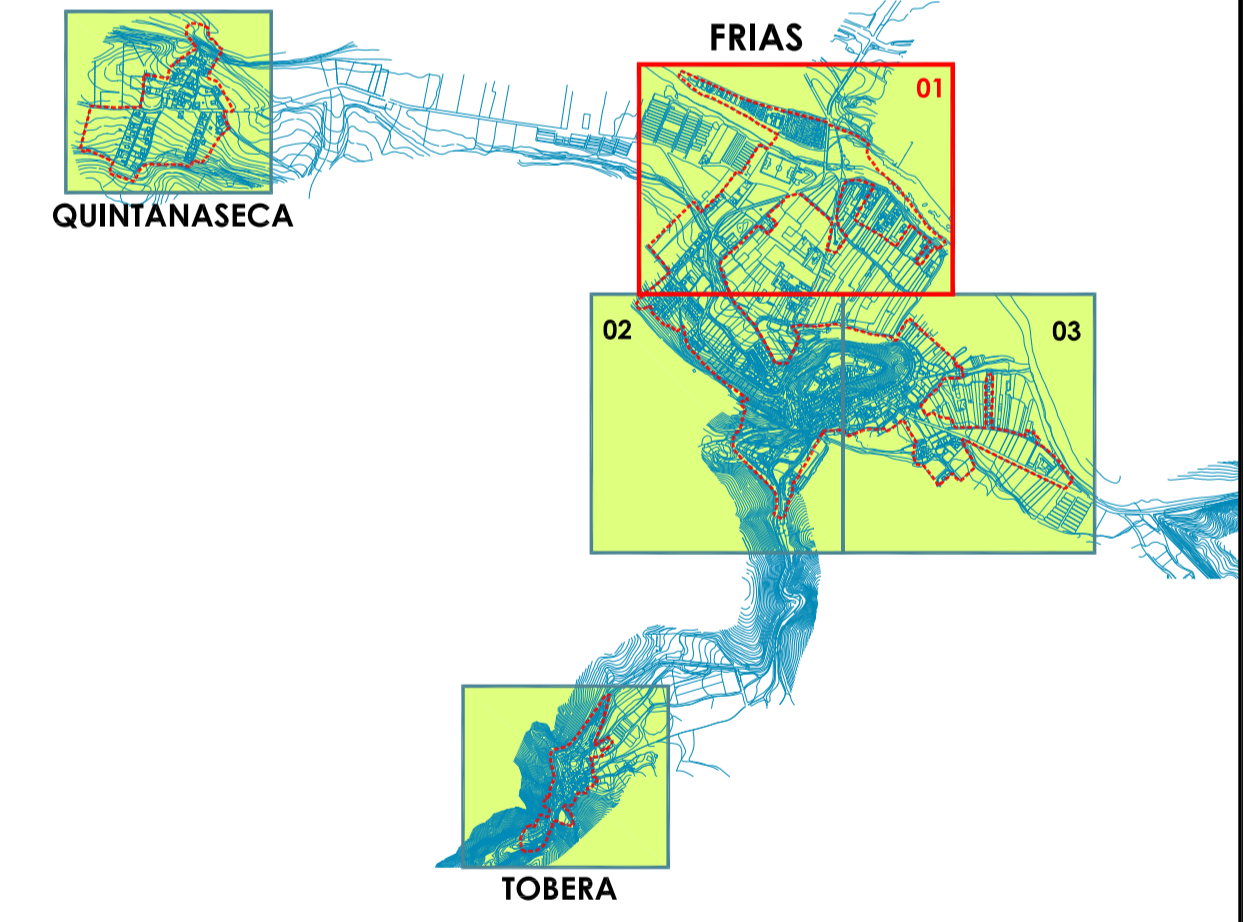
- DU-SU-SD
- D DEPURADORA
  - VL VERTIDO LIBRE
  - FS FOSA SÉPTICA
  - POZO DE REGISTRO
  - RED DE SANEAMIENTO
  - - - RED DE PLUVIALES
  - - - COLECTOR

**ENERGÍA ELÉCTRICA Y ALUMBRADO / TELECOMUNICACIONES**

- DU-SU-EA
- TF TRANSFORMADOR
  - CE CENTRAL ELÉCTRICA
  - CD CUADRO DISTRIBUCIÓN
  - ⊕ PUNTO DE LUZ
  - POSTES DE TELÉFONO
  - ET ANTENA TELECOMUNICACIONES
  - LÍNEA ELÉCTRICA

**ESTRUCTURA VIARIA**

- DU-VI
- RED VIARIA
- DU-IT
- INFRAESTRUCTURA TERRITORIAL



Documento Informativo Fase: Aprobación Inicial MAYO 2012

**FRÍAS (BURGOS)**

**REVISIÓN NORMAS URBANÍSTICAS MUNICIPALES**

Núcleos: Frías  
Tobera  
Quintanaseca

PLANOS DE INFORMACIÓN  
INFRAESTRUCTURAS Y SERVICIOS URBANOS  
FRÍAS (Ámbito Urbano)

Escala: 1:1.500 0 37.5 75 150 m. N

REF: A13.1.01.563



AYUNTAMIENTO DE FRÍAS



NIROSA EQUIPO REDACTOR

Plano Nº **PI\_3.1-01**