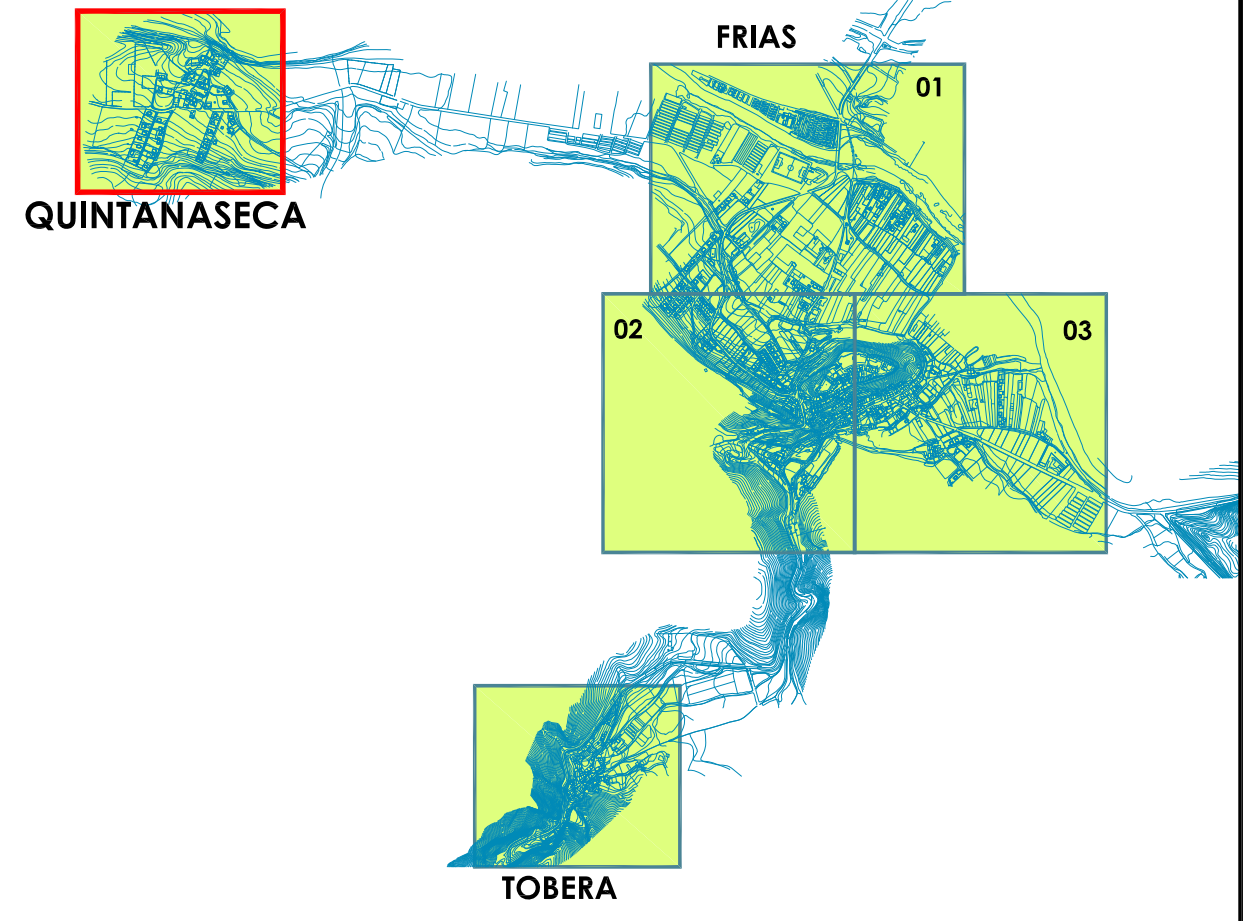
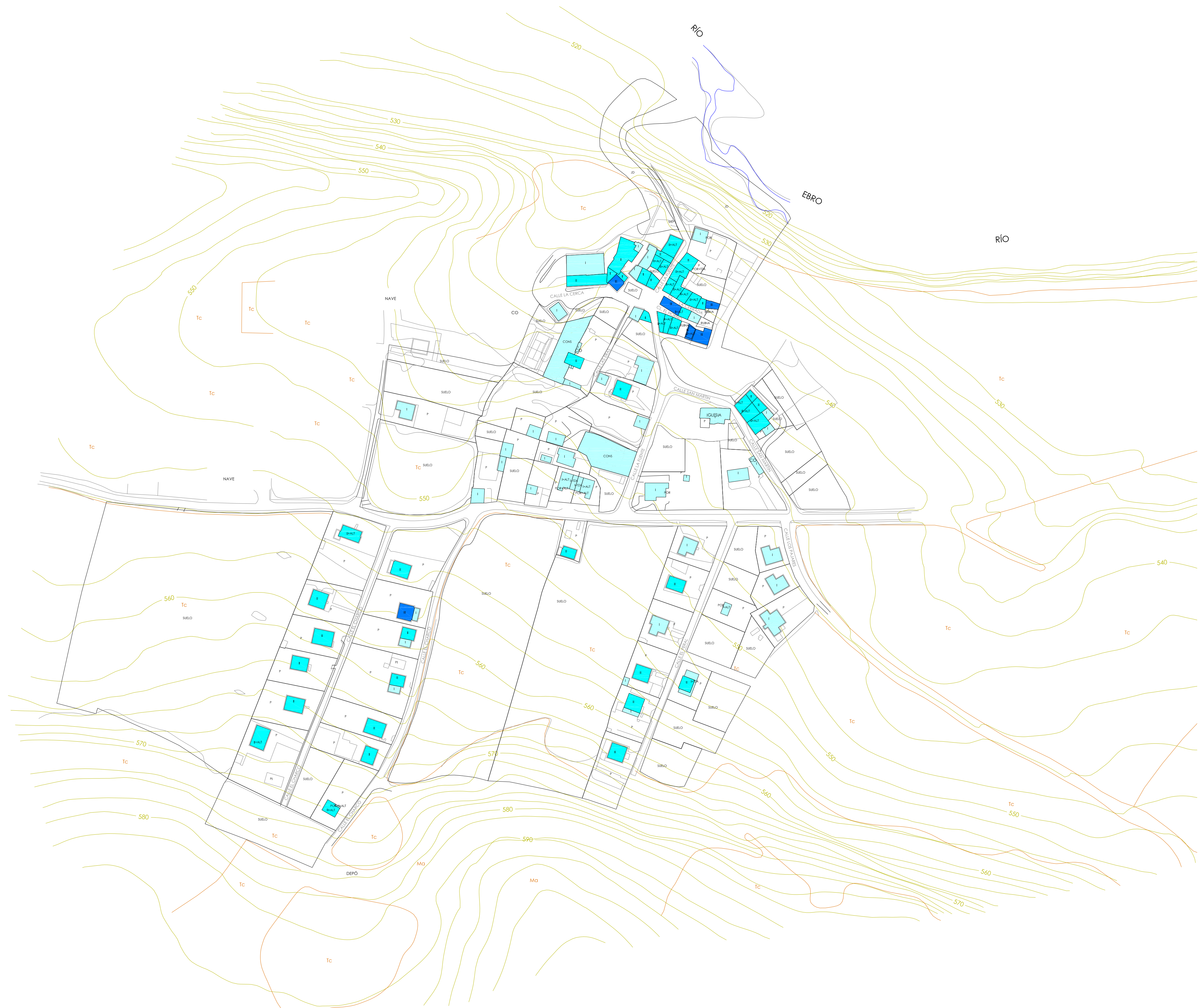


ALTURAS DE LA EDIFICACIÓN

- 1 ALTURA
- 2 ALTURAS
- 3 ALTURAS
- 4 ALTURAS

Base: Dirección General de Catastro



Documento Informativo Fase: Aprobación Inicial MAYO 2012

FRÍAS (BURGOS)

REVISIÓN NORMAS URBANÍSTICAS MUNICIPALES

Núcleos: Frías
Tobera
Quintanaseca

PLANOS DE INFORMACIÓN
ALTURAS DE LA EDIFICACIÓN
QUINTANASECA (Ámbito Urbano)

Escala: 1:1.500 0 37.5 75 150 m. N



AYUNTAMIENTO DE FRÍAS



Plano Nº

PI_2.2.3

REF: A112.2.2863