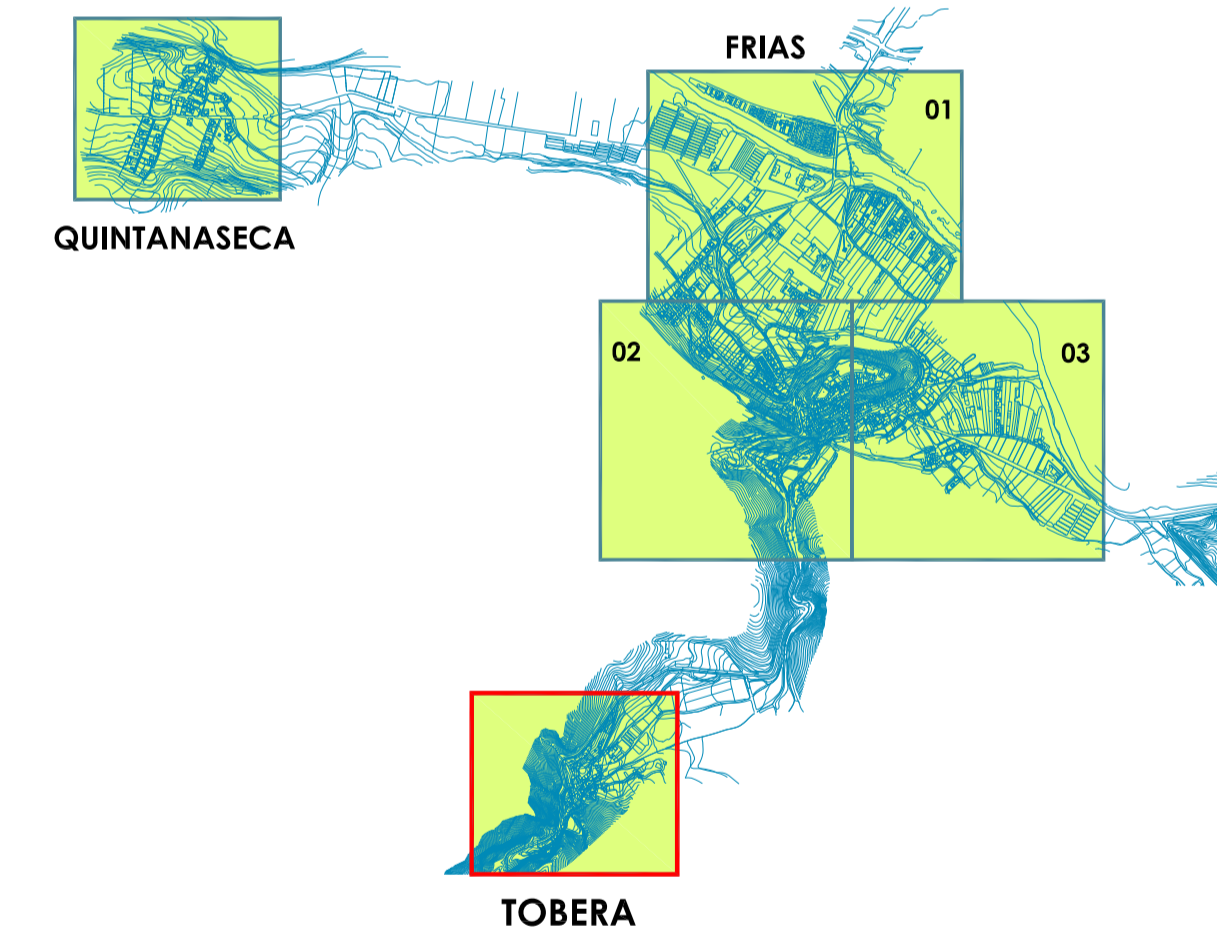
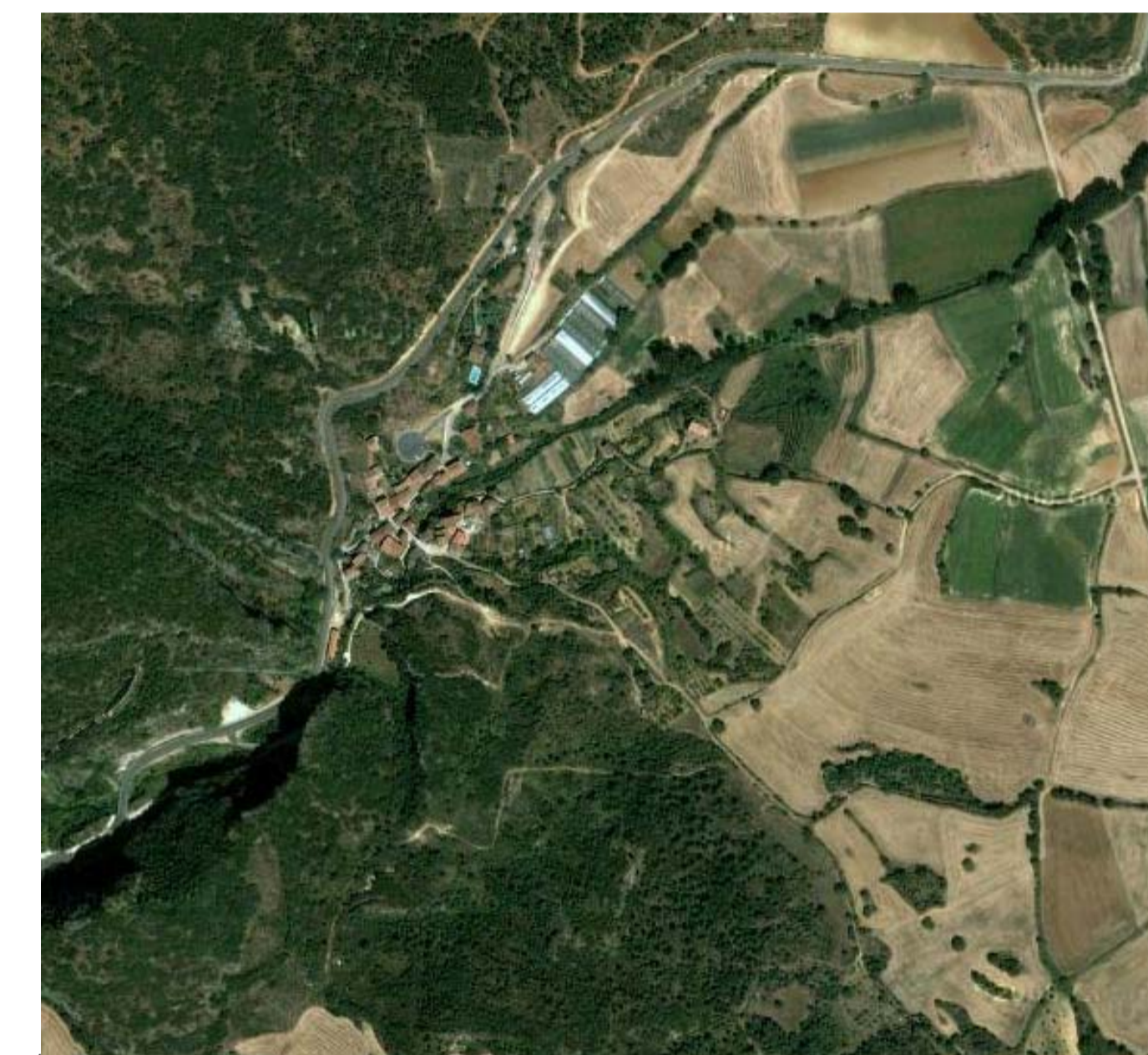


**ALTURAS DE LA EDIFICACIÓN**

- 1 ALTURA
- 2 ALTURAS
- 3 ALTURAS
- 4 ALTURAS

Base: Dirección General de Catastro



Documento Informativo Fase: Aprobación Inicial MAYO 2012

**FRÍAS (BURGOS)**

**REVISIÓN NORMAS URBANÍSTICAS MUNICIPALES**

Núcleos: Frías  
Tobera  
Quintanaseca

PLANOS DE INFORMACIÓN

ALTURAS DE LA EDIFICACIÓN  
TOBERA (Ámbito Urbano)

Escala: 1:1.500 0 37.5 75 150 m. N

REF: AII.2.2.683



AYUNTAMIENTO DE  
FRÍAS



Plano Nº  
PI\_2.2.2