



Red provincial de **Técnicos**  
de **Dinamización Económica** (T.D.E.)

**Burgos**  
abierta



# Informa



DIPUTACIÓN  
DE BURGOS

*Orientación laboral y consultoría de empresas y emprendedores.*

# Boletín informativo

1



**Nº 7 / Febrero 2015**  
11 de Febrero de 2015

## Sumario:

- El tema de la Semana.
- Ofertas de Empleo.
- Subvenciones y ayudas. Otras convocatorias y premios.
- Líneas de Financiación
- Talleres, charlas y formación.
- Programa Cursos TDE
- Noticias Agroalimentarias.

Ponemos a vuestra disposición una nueva herramienta de comunicación de la Red De Técnicos de Dinamización Económica Provincial, para haceros llegar ofertas de empleo, información sobre subvenciones, ayudas, actividades y jornadas de formación y cualquier otra información que os pueda resultar útil.

Recuerda que estamos aquí para ayudaros e informaros, tanto en temas laborales como empresariales y proyectos emprendedores.

Asesoramiento gratuito y personalizado.

**SERVICIO  
GRATUITO**

Para recibir este boletín y mucho más:  
Indicando en Asunto boletín y lugar de residencia

[burgostde@gmail.com](mailto:burgostde@gmail.com)

[www.emprenderural.com](http://www.emprenderural.com)  
+ info en Facebook: [emprende rural](#)



Red provincial de **Técnicos**  
de **Dinamización Económica** (T.D.E.)

Burgos  
abierta



# Informa



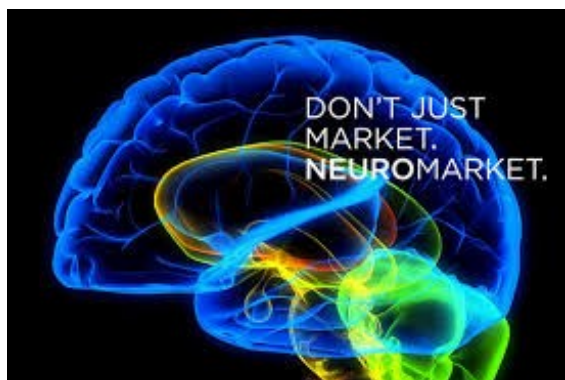
DIPUTACIÓN  
DE BURGOS

*Orientación laboral y consultoría de empresas y emprendedores.*



## El tema de la semana

### Qué es “Neuromarketing”. Claves para conquistar al consumidor.



“El neuromarketing permite conocer no lo que nos dicen los clientes sobre nuestra marca, sino lo que realmente piensan sobre ella”.

Uno de los sueños de todo **director de marketing** es conocer realmente qué es lo que piensan sus clientes sobre ellos. Poder *'entrar'* en los pensamientos del potencial usuario y conocer si realmente la marca que como emprendedores hemos creado le gusta o no. Qué cosas mejoraría, **por qué compra**, o por qué no, etc.

El neuromarketing permite conocer no lo que nos dicen los clientes sobre nuestra marca, sino lo que realmente piensan sobre ella. Es información fundamental para afinar aún más la estrategia de marketing y promoción de nuestro proyecto.

De esta manera, contamos con una sinergia de dos disciplinas, las neurociencias y el marketing. La primera aporta a la segunda nuevos datos que hasta

ahora no se podían medir, para que la segunda sea capaz de tomar decisiones de forma más segura y efectiva.

Hasta su aparición en el panorama del marketing, se le podía preguntar a una persona si le gustaba o no un logo o un producto antes de lanzarlo. Pero las personas, muchas veces, responden en función de la expectativa de lo que el interlocutor quiere oír, aunque no sea exactamente lo que piensan, o simplemente se tiende aquello que confirma lo que creemos. Es lo que en psicología se denominan sesgos. Respondemos una cosa, pero pensamos otra.

Así pues, ¿Qué motiva a una persona a comprar? ¿Qué ocurre en su mente durante el proceso de decisión de compra? Eterna pregunta a la que el Neuromarketing puede dar respuesta.

Siempre hemos pensado que la compra debe seguir unos patrones lógicos: nos llama la atención un producto, nos informamos, determinamos cuánto nos interesa, y en función de ello decidimos.

Los expertos destacan tres factores que influyen en nuestras decisiones de compra y sus procesos: **La parte racional, la emocional y la instintiva** dentro del cerebro humano.

Tres niveles que tienen más o menos peso según la fase del ciclo en la que se encuentre el consumidor y los estímulos externos que reciba. Partiendo de estos pilares, podremos elaborar una estrategia más clara y definida, dirigida a la mente de nuestros clientes o consumidores y logrando a la vez, una experiencia de compra satisfactoria.

#### Lograr toda la atención del cerebro

Conectamos con las marcas a nivel neuronal en tres niveles: racional, emocional e instintivo.

Dependiendo del grado con el que la marca satisfaga cada uno de esos niveles del cerebro, la afinidad que tengamos con ella y las ganas de comprar sus productos o servicios serán mayores.

2



## Orientación laboral y consultoría de empresas y emprendedores.

Por ejemplo, entramos en una tienda que nos parece atractiva por su diseño y la disposición de la ropa, nos probamos un par de pantalones y nos vemos estupendos. El proceso antes de tomar la decisión de comprarlos es el siguiente: primero, una llamada emocional a comprar unos pantalones, después un debate con nuestra parte instintiva (queremos ir tan atractivos como otros iguales a mí), después miramos el precio y lo volvemos racional ("puedo pagarlo"). Sin embargo, los aspectos emocionales en ocasiones pueden generar ciertos impulsos no controlados por el comprador.

### CLAVES PARA CONQUISTAR AL CONSUMIDOR

#### Reforzar la experiencia del consumidor

Nuestro cerebro utiliza inconscientemente los hábitos de compra, la experiencia y algunas pistas emocionales para decidir sobre una marca.

Las empresas tratan de influir en esa experiencia y en la percepción que el consumidor tiene de ella. Intentar que en la mente del consumidor se asocien temas positivos con la experiencia de marca.

El recuerdo de marca se va modificando con cada experiencia que el usuario tiene con ella, desde que interactúa con ella a través de la web, una aplicación móvil, con un producto o un anuncio. Y en este punto, los mensajes emocionales e instintivos tienen mucha más capacidad de modificar ese recuerdo que los racionales.

El trabajo de los departamentos de marketing es reforzar las actitudes positivas hacia la marca. Todo suma: la calidad de la comunidad online, las felicitaciones por los cumpleaños,... Es como una "navegación mental", dice Mann. "Marineros muy competitivos que no paran de retirar las algas que se pegan al casco del barco para evitar que esta se frene e ir ganando velocidad.

En Neuromarketing ocurre igual. Toda experiencia con la marca, pequeña o grande, tienen que reforzar el concepto mental positivo que el consumidor tiene sobre la marca".

#### Forjar vínculos emocionales con la marca

Reforzar los vínculos emocionales permite que los consumidores den el salto de apreciar nuestra marca a ser sus defensores.

La vinculación emocional con la marca puede considerarse como un factor determinante para aumentar las ventas.

El componente emocional es determinante a la hora de tomar una decisión de compra. Según los estudios, tardamos 2,5 segundos en tomar una decisión de compra, el 80% del cual sucede de forma irracional. Como consecuencia, los consumidores que sienten algún tipo de vinculación emocional con la marca compran más.

Así, en palabras de Kevin Roberts, una de las figuras más importantes de la publicidad y el marketing de las últimas décadas: "lo que mueve a los seres humanos es la emoción, no la razón".

Actualmente la **implantación que tiene el neuromarketing en España, es menor** que en otros países como USA y todavía es muy incipiente su penetración.

La cuestión es, **¿llegará el día en el que las empresas puedan inducir a la compra sin que el cliente se dé cuenta de que está siendo llevado a ello?** La realidad es, que una cosa es poner sobre la mesa datos objetivos que ayuden a tomar decisiones y buscar la satisfacción del cliente y otra muy diferente que esas mismas herramientas permitan manipular al consumidor.





Red provincial de **Técnicos**  
de **Dinamización Económica** (T.D.E.)

**Burgos**  
almenta



# Informa



DIPUTACIÓN  
DE BURGOS

Orientación laboral y consultoría de empresas y emprendedores gratis.



## Ofertas de Empleo

Una nueva entrega de ofertas.....

4

Fuente: EcyL.- BOLETÍN DE EMPLEO ECYL



<http://servicios3.jcyl.es/enbo/siau/contenido/S2ppSjJEZ2FSYms2VIMrRE51eVJ6TkRvbEVwNTJJUEZGND FQcC9SYm1vOD0%3D>

Fuente: Consejo de la Juventud Cyl  
BOLETÍN DE EMPLEO



<http://www.cjcyl.es/pagina/boletin-de-empleo>

Fuente: El diario de Burgos.

### Cociner@

Restaurante de Burgos necesita **cociner@** con experiencia demostrable. Buenas condiciones. Enviar CV: [restauranteburgos@hotmail.com](mailto:restauranteburgos@hotmail.com)

### Calderero

Se necesita **calderero** de acero inoxidable, con experiencia en fabricación de depósitos larga duración. Mandar CV a: [info@intranox.com](mailto:info@intranox.com)

### Ejecutivo Comercial

Fabricante maquinaria automoción e ITV precisa **ejecutivo comercial**. Entre 28 y 40 años. Titulación media. Disponibilidad total para viajar. Se valoraran: otros idiomas inglés/francés. Experiencia. Formación a cargo de la empresa. Enviar CV a: [recursoshumanos.burgos@gmail.com](mailto:recursoshumanos.burgos@gmail.com).

### Conductor Camión

Se necesita **conductor para camión articulado**. Se valorará experiencia manejo de grúa forestal. Enviar CV al apartado de correos 3116 -09080 Burgos

### Responsable de Viñedo

Valduero Bodegas, necesita: **Responsable de viñedo**. Ingeniero agrónomo/agricola. Experiencia vitivinícola 3 años. Residencia en Ribera del Duero. Enviar CV a: [cv@bodegasvalduero.com](mailto:cv@bodegasvalduero.com).

### Operario

Se necesita **operario** con experiencia en máquinas herramientas. Teléfono: 626503024.

### Administrativo

Se necesita persona joven para **atención al público. Labores administrativas y almacenaje**. Sector suministro industrial. Se valorará conocimientos y capacidad de aprendizaje. Enviar CV al apartado de correos 510 de Burgos

### Asesores Energéticos

Precisamos **asesores energéticos**. No necesario experiencia. 18 a 35 años. Teléfono: 627690814.

Fuente: Infojobs.

**Técnicos informáticos**. Aranda de Duero. INFORTEC CONSULTORES. <http://www.infojobs.net/aranda-de-duero/tecnicos-informaticos/of-i391590f47a40008bbf55b666c1046a>

**Fresador CNC**. GRUPO NORTE.

<http://www.infojobs.net/jobsearch/search-results/list.xhtml?dgv=1465588735554032346>



Red provincial de **Técnicos**  
de **Dinamización Económica** (T.D.E.)

**Burgos**  
alimenta



# Informa



DIPUTACIÓN  
DE BURGOS

*Orientación laboral y consultoría de empresas y emprendedores gratis.*

**Coordinador de eventos y banquetes.** HOTELES SILKEN. <http://www.infojobs.net/burgos/coordinador-eventos-banquetes/of-i9264481a564a24886f954cedbb730c>

**Jefe de mantenimiento.** GRUPO EULEN. <http://www.infojobs.net/burgos/jefe-mantenimiento/of-i068bccebd64437a80280f4d4902a99>

**Profesional Adobe captivate.** Empresa de formación. <http://www.infojobs.net/burgos/profesional-adobe-captivate/of-i2cd4eb054640bf926dfce18892eb87>

**Teleoperadora-telemarketing.** Empresa expansión. <http://www.infojobs.net/burgos/teleoperadora-telemarketing/of-i2e3fd2084e49fc8883fa63e4b7e284>

**Urge, joven para trabajar cara al público.** GRAND STEP. <http://www.infojobs.net/burgos/urge-gente-joven-para-trabajar-cara-al-publico/of-i8645ed0cc9491da4ca9ec6cc1ff10b>

**Encargado de producción.** GRUPO SIRO. <http://www.infojobs.net/briviesca/encargado-produccion/of-ia8fba7837046faba926b6f5b83efe0>

**Jefe taller mecanizado.** Miranda de Ebro. ADECCO. <http://www.infojobs.net/miranda-de-ebro/jefe-taller-mecanizado/of-i48da3f554b445fb4f21f62074e25>

**Trabajo a tiempo parcial.** Empresa de cosmética. <http://www.infojobs.net/burgos/trabaja-tiempo-parcial-cosmetica-extra/of-i414e0780b2460496a8137e35471bcc>

**Jefe de tráfico.** Aranda de Duero. Empresa de transportes. <http://www.infojobs.net/aranda-de-duero/jefe-trafico/of-i87e664a7774e5090e99150af2b3164>

**Oficial de almacén con FP y carnet de carretillero.** Manpower selección. <http://www.infojobs.net/burgos/oficial-almacen-con-fp-carnet-carretillero/of-i27211a711d4a4e8cb485391d723f0e>

**Fuente: Tu trabajo.org**

**Corrector editorial.** Universidad Isabel I. <http://www.tutrabajo.org/ofertas/veroferta/56799>

**Pedagogo especialista en E-learning.** Universidad Isabel I. <http://www.tutrabajo.org/ofertas/veroferta/56798>

**Fuente: Universidad de Burgos.**

**BECARIO PROCESOS Y APLICACIONES COORDINADOR DE SAP** <http://uniempleo.ubu.es/empleos/oferta/173588/becario-procesos-y-aplicaciones-coordinador-de-sap.html>

**Fuente: Curro y más.**

**Azafata, próxima semana.** Empresa de eventos. <http://www.yobalia.com/empleo/provincia/burgos/ofertas/457896/>

**Técnico/a.** carglass. <http://www.infojobs.net/burgos/tecnico-tecnica-carglass-burgos/of-icc214efded442d87f76a3d086c1e6d>

**Conductor de Camión con ADR** (mercancías peligrosas) Residir en el entorno de Melgar. Urge. Ponerse en contacto con la TDE. Amaya-camino Telf. 947372101

Oferta empleo en supermercados Lidl: [http://www.oficinaempleo.com/oferta-empleo/varios-puestos-en-lidl-a-nivel-nacional-5357052.html?utm\\_source=indeed&utm\\_medium=xml&utm\\_campaign=pay](http://www.oficinaempleo.com/oferta-empleo/varios-puestos-en-lidl-a-nivel-nacional-5357052.html?utm_source=indeed&utm_medium=xml&utm_campaign=pay)

5



Red provincial de **Técnicos**  
de **Dinamización Económica** (T.D.E.)

**Burgos**  
alimenta



# Informa



DIPUTACIÓN  
DE BURGOS

Orientación laboral y consultoría de empresas y emprendedores gratis.



## Subvenciones y Ayudas

6

### AYUDAS EMPRESAS Y EMPRENDEDORES

ENTIDAD	CONVOCATORIA	AYUDA	INFORMACION	PLAZO
Junta de Castilla y León	Pago único prestación por desempleo	50% hasta 100% Cuotas seguridad social	BOCYL 26/12/2014	15/10/2015
SEPE	Capitalización o pago único	60% a 100% para inversiones y/o Seguridad Social	<a href="http://www.sepe.es">www.sepe.es</a>	Año 2015
Seguridad Social	Tarifa plana autónomos	Reducción de cuotas de seguridad social entre el 80 y 30%.	<a href="http://www.seg-social.es">www.seg-social.es</a> Tel: 901502050	Abierta
Junta de Castilla y León	Ayudas PYMES ascenso profesional de la Mujer	Hasta 2.650€ por renovación de contratos hasta 28/02/15	BOCYL 31/12/2014	15/05/2015
Junta de Castilla y León	Servicios de prevención personas emprendedoras	Costes servicio de prevención hasta 31/08/15.	BOCYL 31/12/2014	01/09/2015
JCyL. Consejería de Economía y Empleo	Fomento de actividades preventivas empresas	60% gastos servicio de prevención ajeno, hasta 31/08/15, máximo 2.000€	BOCYL 31/12/2014	13/02/2015
JCyL. Consejería de Economía y Empleo	Financiación cuota empresarial seguridad social, suspensión contrato o reducción jornada causas económicas	20% cuota empresarial Seguridad Social por contingencias comunes	BOCYL 31/12/2014	16/08/2015
Ministerio de Hacienda	Incentivos regionales: industrias transformadoras, agroalimentarias, establecimientos de turismo	Inversiones superiores a 600.000€, hasta el 10% de la inversión	BOE 08/03/2008	Abierto
Banco Santander	JUZZ Apoyo Emprendedores: Ideas innovadoras de base tecnológica	Formación y asesoramiento jóvenes entre 18 y 30 años durante 6 meses y premios hasta 30.000€	<a href="http://yuzz.eu/">http://yuzz.eu/</a>	19/02/2015



Red provincial de **Técnicos**  
de **Dinamización Económica (T.D.E.)**

**Burgos**  
almenta



# Informa



*Orientación laboral y consultoría de empresas y emprendedores gratis.*

## AYUDAS AGRICULTURA Y GANADERÍA

ENTIDAD	CONVOCATORIA	AYUDA	INFORMACION	PLAZO
Junta de Castilla y León	Afiliación mujeres del medio rural sistema agrario	20% a 50% cuotas seguridad social durante 12 meses	BOCYL 26/12/2014	30/10/2015
JCyL. Consejería de Agricultura y Ganadería	Programa de Desarrollo Rural de Castilla y León	Medidas de agroambiente y clima	BOCYL 30/12/2014	Año 2015
Junta de Castilla y León	Promoción productos vinícolas en mercados de terceros países	Máximo 50% de los gastos subvencionables	BOCYL 04/02/2015	14/02/2015
Ministerio de Agricultura	Programas promoción de productos agrícolas en el mercado interior y en terceros países	Ayudas para Asociaciones profesionales e interprofesionales	BOE 24/01/2015	28/02/2015

## SECTOR TURISMO

ENTIDAD	CONVOCATORIA	AYUDA	INFORMACION	PLAZO
Ministerio de Industria, Energía y Turismo	Ayudas para la rehabilitación energética, sector residencial y hotelero.	Financiación y ayudas para mejora de la eficiencia energética, biomasa o energía geotérmica	BOE 01/10/2013	30/10/2015

## AYUDAS CONTRATACIÓN DE TRABAJADORES

ENTIDAD	CONVOCATORIA	AYUDA	INFORMACION	PLAZO
SEPE	Tarifa plana contrataciones indefinidas	Cuotas Seguridad Social por contingencias comunes de 100€ al mes primeros 24 meses	www.sepe.es Tel: 901502050	31/03/2015
Ministerio de Empleo y Seguridad Social	Contratación Indefinida jóvenes Sistema Nacional de Garantía Juvenil	Bonificación de 300 € cuotas Seguridad Social durante 6 meses	<a href="http://www.empleo.gob.es">www.empleo.gob.es</a>	2015-2016
Ministerio de Empleo y Seguridad Social	Contratación a tiempo parcial con vinculación formativa jóvenes Sistema Nacional de Garantía Juvenil	Bonificación 75 a 100% cuotas Seguridad Social durante 12-24 meses, compatibilizar formación y empleo	<a href="http://www.empleo.gob.es">www.empleo.gob.es</a>	2015-2016
BBVA	Yo soy empleo	1.500€ por contratación de 12 meses	<a href="http://www.bbvacontuempresa.es">www.bbvacontuempresa.es</a>	Año 2015
BBVA	Yo soy empleo	1.500€ por contratación de personas con discapacidad	<a href="http://www.bbvacontuempresa.es">www.bbvacontuempresa.es</a>	Año 2015



Red provincial de **Técnicos**  
de **Dinamización Económica (T.D.E.)**

**Burgos**  
abierta



# Informa



*Orientación laboral y consultoría de empresas y emprendedores gratis.*

<b>Junta de Castilla y León</b>	Contratación trabajadores con discapacidad	3.907 € por contrato a jornada completa	<b>BOCYL</b> <b>26/12/2014</b>	<b>03/09/2015</b>
<b>JCyL. Consejería de Economía y Empleo</b>	Nuevas contrataciones "Trabajador designado"	85% costes laborales y seguridad social hasta 31/08/15	<b>BOCYL</b> <b>31/12/2014</b>	<b>01/09/2015</b>
<b>Junta de Castilla y León. FAFECYL</b>	Contratación trabajadores extinción contratos Puertas Norma por entidades con o sin ánimo de lucro	Hasta 3.000€ por contrato indefinido a jornada completa	<b>BOCYL</b> <b>05/12/2014</b>	<b>2015-2016</b>
<b>Junta de Castilla y León</b>	Cooperativas y Sociedades Laborares	Incorporación de socios trabajadores	<b>BOCYL</b> <b>26/12/2014</b>	<b>15/04/2015</b>
<b>Junta de Castilla y León</b>	Centros Especiales de Empleo	Costes salariales trabajadores con discapacidad	<b>BOCYL</b> <b>26/12/2014</b>	<b>05/12/2015</b>
<b>Junta de Castilla y León</b>	Centros Especiales de Empleo	Unidades de Apoyo a la Actividad Profesional	<b>BOCYL</b> <b>26/12/2014</b>	<b>27/02/2015</b>
<b>Junta de Castilla y León</b>	Empresas de Inserción	Costes salariales de los trabajadores en inserción	<b>BOCYL</b> <b>26/12/2014</b>	<b>16/09/2015</b>

## AYUDAS FORMACIÓN Y EMPLEO

ENTIDAD	CONVOCATORIA	AYUDA	INFORMACION	PLAZO
<b>Servicio Público de Empleo de CyL</b>	Programa Operativo de Empleo Juvenil, Programa mixto formación y empleo	Acciones de formación y empleo entidades locales y sin ánimo de lucro	<b>BOCYL</b> <b>30/12/2014</b>	<b>31/03/2015</b>
<b>Servicio Público de Empleo de CyL</b>	Formación Profesional con compromiso de contratación, Empresas y entidades sin ánimo de lucro	Acciones formativas de cualificación profesional, desde 01/09/14 hasta 15/09/15	<b>BOCYL</b> <b>14/08/2014</b>	<b>31/07/2015</b>
<b>Servicio Público de Empleo de CyL</b>	Formación Profesional con compromiso de inserción, Empresas y entidades sin ánimo de lucro	Acciones formativas jóvenes del sistema Nacional de Garantía Juvenil	<b>BOCYL</b> <b>30/12/2014</b>	<b>30/06/2016</b>
<b>Servicio Público de Empleo de CyL</b>	Prácticas no laborales jóvenes Sistema Nacional de Garantía	Entidades con y sin ánimo de lucro	<b>BOCYL</b> <b>30/12/2014</b>	<b>30/09/2016</b>





Red provincial de **Técnicos**  
de **Dinamización Económica (T.D.E.)**

**Burgos**  
almenta



# Informa



*Orientación laboral y consultoría de empresas y emprendedores gratis.*

## AYUDAS INTERNALIZACIÓN

ENTIDAD	CONVOCATORIA	AYUDA	INFORMACION	PLAZO
Cámara de Comercio	Expansión Internacional	Servicios de asesoría: 4.695,80 €.	947 257420	30/09/2015
Ministerio de Economía y Competitividad	ICEX Next, Instituto Español de Comercio Exterior	Asesoría personalizada y más de 12.000 € para proyección internacional.	983 360 419	Año 2015
Ministerio de Economía y Competitividad	Programa de participación en licitaciones internacionales ICEX	Hasta 350.000€ para participación en Licitaciones Internacionales proyectos de ingeniería y consultoría.	BOE 30/12/2014 Tel: 900349000	31/12/2015
Ministerio de Economía y Competitividad	Plan «ICEX CONSOLIDA».	Proyectos de internacionalización en mercados exteriores de PYMES.	BOE 03/10/2014 Tel: 900349000	02/10/2015

## ENTIDADES LOCALES

ENTIDAD	CONVOCATORIA	AYUDA	INFORMACION	PLAZO
Servicio Público de Empleo de CyL	Programa operativo empleo juvenil formación y empleo	Acciones de formación y empleo entidades locales	BOCYL 30/12/2014	31/03/2015
SODEBUR	Alumbrado público, eficiencia energética y energías renovables Entidades Locales	Hasta el 50% del importe total, máximo 12.500€.	BOP 14/01/2015	02/03/2015
SODEBUR	Entidades locales renovación de instalaciones eléctricas municipales	Hasta el 50% del importe total, máximo 5.000€.	BOP 14/01/2015	02/03/2015
SODEBUR	Subvenciones a Mancomunidades Actividades de Desarrollo Local	30% al 50% del importe total, máximo 30.000€.	BOP 14/01/2015	02/03/2015
Diputación de Burgos	Ayudas financiación de obras entidades locales menores 2015	Máximo 90% del presupuesto	BOP 16/01/2015	30 días naturales
Diputación de Burgos	Ayudas realización de obras o servicios municipios 2015	Máximo 80% de la inversión	BOP 16/01/2015	30 días naturales
Diputación de Burgos	Subvenciones Entidades Locales realización de inversiones complementarias 2015	Hasta el 80% de la inversión, máximo 6.000€	BOP 16/01/2015	30 días naturales



Red provincial de **Técnicos**  
de **Dinamización Económica (T.D.E.)**

**Burgos**  
almenta



# Informa



*Orientación laboral y consultoría de empresas y emprendedores gratis.*

Diputación de Burgos	Construcción de instalaciones deportivas de titularidad municipal	Máximo 60% de la inversión	BOP 22/01/2015	20 días naturales
Diputación de Burgos	Subvenciones obras de conservación de carreteras municipales	Máximo 300.000€ o el 80% de la inversión	BOP 03/02/2015	30 días hábiles
Diputación de Burgos	Subvenciones relacionadas con el ciclo integral del agua	Máximo 80% de los costes	BOP 06/02/2015	30 días

10

## BECAS Y AYUDAS PERSONAS INDIVIDUALES

ENTIDAD	CONVOCATORIA	AYUDA	INFORMACION	PLAZO
Junta de Castilla y León. FAFECYL	Plan Norma Comarca de Pinares	Formación, contratación y autoempleo antiguos trabajadores de Puertas Norma	BOCYL 05/12/2014	Año 2015
Junta de Castilla y León	Ayudas desempleados que realicen cursos de formación	Transporte, Alojamiento y Manutención, Conciliación.	BOCYL 30/12/2014	Año 2015
Jefatura de Estado	Ayudas Programa de Activación para el Empleo	80% IPREM durante 6 meses	BOE 20/12/2014	15/04/2016
Ministerio de Empleo y Seguridad Social	Sistema Nacional de Garantía Juvenil	Acceso jóvenes menores de 16 a 25 años al mercado de trabajo	<a href="http://www.empleo.gob.es">www.empleo.gob.es</a>	2015-2016
Junta de Castilla y León	Ayudas trabajadores afectados por expedientes de regulación, reducción de jornada o extinción de contratos.	Línea I: 7 a 10€ por jornada de suspensión, hasta 120 jornadas. Línea II: extinción contratos trabajadores más 55 años	BOCYL 31/12/2014	10/10/2015
Junta de Castilla y León	Subvenciones ciudadanos retornados a Castilla y León en situación de especial necesidad	Máximo 2.000€ por solicitante.	BOCYL 10/02/2015	10/05/2015
Junta de Castilla y León	Castellano-leoneses en el exterior en condiciones de especial necesidad	Hasta el 20% del índice de referencia del país de residencia.	BOCYL 10/02/2015	45 días naturales



Red provincial de **Técnicos**  
de **Dinamización Económica (T.D.E.)**

**Burgos**  
almenta



# Informa



*Orientación laboral y consultoría de empresas y emprendedores gratis.*

## OTRAS CONVOCATORIAS

ENTIDAD	CONVOCATORIA	AYUDA	INFORMACION	PLAZO
Junta de Castilla y León	Subvenciones Informe de Evaluación de Edificios	Evaluación condiciones de accesibilidad, conservación y eficiencia energética	BOCYL 19/12/2014	19/03/2015
Junta de Castilla y León	Subvenciones rehabilitación edificatoria	Conservación edificios de viviendas.	BOCYL 19/12/2014	19/03/2015
Junta de Castilla y León	Infraestructura de recarga de vehículos eléctricos	200€ a 1.600€ por punto de recarga potencia inferior a 40kW	BOCYL 31/12/2014	16/02/2015
Junta de Castilla y León	Proyectos de educación para el desarrollo en Centros Educativos	Máximo 4.000€.	BOCYL 31/12/2014	24/02/2015
Ministerio de Sanidad, Servicios Sociales e Igualdad	Programa «Erasmus+».	Movilidad de estudiantes, Servicio de Voluntariado Europeo	BOE 26/01/2015	4 feb., 30 abril y 1 oct. 2015
Obra Social La Caixa	Ayudas proyectos sociales y solidarios	Inclusión social, discapacidad, dependencia, emprendimiento social, interculturalidad, arte, formación, lucha contra la pobreza	<a href="http://obrasocial.lacaixa.es">http://obrasocial.lacaixa.es</a>	Diferentes plazos año 2015
Ministerio de Agricultura y Medio Ambiente	Plan de Impulso al Medio Ambiente «PIMA Aire 3»	Ayudas adquisición de vehículos comerciales, motocicletas, bicicletas y ciclomotores eléctricos	BOE 05/03/2014	Abierto

## PREMIOS

ENTIDAD	CONVOCATORIA	AYUDA	INFORMACION	PLAZO
CERMI	Premios CERMI Discapacidad 2015	Diferentes premios: inclusión laboral, accesibilidad, desarrollo de personas con discapacidad.	<a href="http://www.cermi.es">www.cermi.es</a>	25/06/2015
ADE. Junta de Castilla y León	Premio CEX 2015 a las Buenas Prácticas	Reconocimiento Buena Práctica en Orientación al Cliente	983 32 42 24 info.ade@jcyL.es	16/03/2015



Red provincial de **Técnicos**  
de **Dinamización Económica** (T.D.E.)

**Burgos**  
almenta



# Informa



Orientación laboral y consultoría de empresas y emprendedores gratis.



## Líneas de financiación

12

FINANCIACIÓN				
ENTIDAD	CONVOCATORIA	CONDICIONES	INFORMACION	PLAZO
SODEBUR	Créditos empresas medio rural	Hasta 25.000€ al 3% de interés	<a href="http://www.sodebur.es">www.sodebur.es</a>	Abierto
ADE. Junta de Castilla y León	Préstamos Proyectos Empresariales con Fondos BEI	Préstamos entre 600.000 y 1.000.000€.	BOCYL 24/10/2014	30/10/2015
Iberaval	Préstamos Iberaval 2015	Interés Euribor + 2% (emprendedores Euribor + 3,5%), más comisiones	<a href="http://www.iberaval.es">www.iberaval.es</a>	Año 2015
Ministerio de Industria, Energía y Turismo	Programa Emprendetur Internacionalización sector turístico	Préstamos de apoyo a la internacionalización de las empresas turísticas españolas	BOE 31/12/2014 Tel: 91 443 07 07	11/05/2015
Ministerio de Economía	Líneas ICO Financiación de empresas y emprendedores	Hasta 12,5 millones de euros. Plazo hasta 4-20 años. Interés: 3-6%.	<a href="http://www.ico.es">www.ico.es</a>	Año 2015
Ministerio de Industria, Energía y Turismo	Enisa Financiación Jóvenes menores 40 años	Mínimo 25.000 y máximo 300.000€. Plazo: 4 años. Euribor + 3,25%.	<a href="http://www.enisa.es">www.enisa.es</a>	Año 2015
Ministerio de Industria, Energía y Turismo	Enisa Financiación PYMES (mayores 40 años)	Mínimo 25.000 y máximo 75.000€. Plazo: 6 años. Euribor + 3,75%.	<a href="http://www.enisa.es">www.enisa.es</a>	Año 2015
Ministerio de Economía	Líneas de financiación CDTI	Financiación de empresas innovadoras y de base tecnológica	<a href="http://www.cdti.es">www.cdti.es</a>	Año 2015
Ministerio de Agricultura y Medio Ambiente	Plan PIMA Aire 4	Adquisición de vehículos comerciales	BOE 29/11/2014	Año 2015
Lanzadera Emprendedores, S.L.U.	Programa Lanzadera apoyo a emprendedores 2015/2016	Asesoramiento emprendedores y Financiación hasta 200.000€	<a href="http://www.lanzadera.es">www.lanzadera.es</a>	28/02/2015



Red provincial de **Técnicos**  
de **Dinamización Económica** (T.D.E.)

**Burgos**  
almenta



# Informa



*Orientación laboral y consultoría de empresas y emprendedores gratis.*



## Actividades de Formación

13

TITULO	HORAS	PROGRAMA	CENTRO	DIRECCION	CONTACTO	INICIO
Monitor de tiempo libre	300 h	Titulación oficial JCYL	CRUZ ROJA		<a href="https://www.cruzroja.es/webCre/formacion/infCurso">https://www.cruzroja.es/webCre/formacion/infCurso</a> .	27/03/2015 200€
Promoción para la igualdad efectiva de hombres y mujeres	570 h	Jóvenes	CEFYNT	C/ Calera 10 bj. Burgos	947257482	1º Trimestre 2015
Gestión de marketing y comunicación	810 h	Jóvenes Garantía Juvenil	CEFYNT	C/ Calera 10 bj. Burgos	947257482	1º Trimestre 2015
FCOVO4exp- Nivel 3	400 h	Jóvenes Garantía Juvenil y menor de 30	CEFYNT	C/ Calera 10 bj. Burgos	947257482	1º Trimestre 2015
Alicatados y solados	240 h	Ayto. Burgos. Desempleados	FUNDACIÓN LESMES	Plza. S. Juan Bautista s/n	947460952	9 marzo a 20 mayo
Operaciones básicas de restaurante y bar	310 h	Ayto. Burgos. Desempleados	FUNDACIÓN LESMES	Plza. S. Juan Bautista s/n	947460952	6 abril a 11 junio
Limpieza de superficies y mobiliario de edificios	150 h	Ayto. Burgos. Desempleados	FUNDACIÓN LESMES	Plza. S. Juan Bautista s/n	947460952	26 febr. A 10 abril.
Gestión de redes de voz y datos	610 h	Trabajadores ocupados	EIBUR	C/ S. Pablo 14 Burgos	<a href="http://teleformacion.eibur.com/">http://teleformacion.eibur.com/</a>	1º Trimestre 2015
Montaje y mantenimiento de sistemas de automatización industrial	510 h	Trabajadores ocupados	EIBUR	C/ S. Pablo 14 Burgos	<a href="http://teleformacion.eibur.com/">http://teleformacion.eibur.com/</a>	1º Trimestre 2015
Actividades de gestión del pequeño comercio.	530 h	Trabajadores ocupados	EIBUR	C/ S. Pablo 14 Burgos	<a href="http://teleformacion.eibur.com/">http://teleformacion.eibur.com/</a>	1º Trimestre 2015
Promoción para la igualdad efectiva de mujeres y hombres	570	Trabajadores ocupados	EIBUR	C/ S. Pablo 14 Burgos	<a href="http://teleformacion.eibur.com/">http://teleformacion.eibur.com/</a>	1º Trimestre 2015
Montaje y mantenim. de infraestructuras de telecomunicaciones en edificios	450 h	Trabajadores ocupados	EIBUR	C/ S. Pablo 14 Burgos	<a href="http://teleformacion.eibur.com/">http://teleformacion.eibur.com/</a>	1º Trimestre 2015
Operaciones auxiliares de montaje de instalaciones electrotécnicas y de telecomunicaciones en edificios.	380 h	Trabajadores ocupados	EIBUR	C/ S. Pablo 14 Burgos	<a href="http://teleformacion.eibur.com/">http://teleformacion.eibur.com/</a>	1º Trimestre 2015



Red provincial de **Técnicos**  
de **Dinamización Económica (T.D.E.)**

**Burgos**  
alimenta



# Informa



*Orientación laboral y consultoría de empresas y emprendedores gratis.*

TITULO	HORAS	PROGRAMA	CENTRO	DIRECCION	CONTACTO	INICIO
Blender For Architecture	90 h	Trabajadores ocupados	FAE	Plza. Castilla 1-4º Burgos	<a href="http://www.faeburgos.org/1172_CursosTrabajadores.aspx">http://www.faeburgos.org/1172_CursosTrabajadores.aspx</a>	05/10/2015 a 10/12/2015
Diseño de planos en 2D y 3D	120 h	Trabajadores ocupados	FAE	Plza. Castilla 1-4º Burgos	<a href="http://www.faeburgos.org/1172_CursosTrabajadores.aspx">http://www.faeburgos.org/1172_CursosTrabajadores.aspx</a>	02/03/2015 a 03/06/2015
Diseño de imagen corporativa: herramientas PHOTOSHOP, NDESIFGN, ILLUSTRATOR	70 H	Trabajadores ocupados	FAE	Plza. Castilla 1-4º Burgos	<a href="http://www.faeburgos.org/1172_CursosTrabajadores.aspx">http://www.faeburgos.org/1172_CursosTrabajadores.aspx</a>	Burgos 27/04/2015 a 11/06/2015  Aranda 04/02/2015 a 23/03/2015
Diseño en 3d CATIA	120 h	Trabajadores ocupados	FAE	Plza. Castilla 1-4º Burgos	<a href="http://www.faeburgos.org/1172_CursosTrabajadores.aspx">http://www.faeburgos.org/1172_CursosTrabajadores.aspx</a>	02/02/2015 a 03/06/2015
Gestión fiscal y tributación	90 h	Trabajadores ocupados	FAE	Plza. Castilla 1-4º Burgos	<a href="http://www.faeburgos.org/1172_CursosTrabajadores.aspx">http://www.faeburgos.org/1172_CursosTrabajadores.aspx</a>	09/02/2015 a 16/04/2015
Apoyo en la organización de intervenciones en el ámbito institucional	100h	Trabajadores ocupados	FAE	Plza. Castilla 1-4º Burgos	<a href="http://www.faeburgos.org/1172_CursosTrabajadores.aspx">http://www.faeburgos.org/1172_CursosTrabajadores.aspx</a>	09/02/2015 a 13/03/2015
Intervención en la atención higiénico alimentaria en instituciones	70 h	Trabajadores ocupados	FAE	Plza. Castilla 1-4º Burgos	<a href="http://www.faeburgos.org/1172_CursosTrabajadores.aspx">http://www.faeburgos.org/1172_CursosTrabajadores.aspx</a>	16/03/2015 a 10/04/2015
Intervención en la atención sociosanitaria en instituciones cnc	70 h	Trabajadores ocupados	FAE	Plza. Castilla 1-4º Burgos	<a href="http://www.faeburgos.org/1172_CursosTrabajadores.aspx">http://www.faeburgos.org/1172_CursosTrabajadores.aspx</a>	13/04/2015 a 11/05/2015
Apoyo psicosocial, atención relacional y comunicativa en instituciones cnc	130 h	Trabajadores ocupados	FAE	Plza. Castilla 1-4º Burgos	<a href="http://www.faeburgos.org/1172_CursosTrabajadores.aspx">http://www.faeburgos.org/1172_CursosTrabajadores.aspx</a>	12/05/2015 a 17/06/2015
ACCES	67 h	Ocupados y desempleados	FOREMCYL	C/Oviedo 7	947256450  <a href="https://www.foremcyl.es/ofereForm2011.php">https://www.foremcyl.es/ofereForm2011.php</a>	Cuando se cubra la demanda
Actividades de Gestión Administrativa	80h	Ocupados y desempleados	FOREMCYL	C/Oviedo 7	947256450. <a href="https://www.foremcyl.es/ofereForm2011.php">https://www.foremcyl.es/ofereForm2011.php</a>	Cuando se cubra la demanda
Aplicaciones de diseño técnico: AUTOCAD	67	Ocupados y desempleados	FOREMCYL	C/Oviedo 7	947256450  <a href="https://www.foremcyl.es/ofereForm2011.php">https://www.foremcyl.es/ofereForm2011.php</a>	Cuando se cubra la demanda
Atención y Asistencia Especializada a Enfermos de Alzheimer	80h	Ocupados y desempleados	FOREMCYL	C/Oviedo 7	947256450 <a href="https://www.foremcyl.es/ofereForm2011.php">https://www.foremcyl.es/ofereForm2011.php</a>	Cuando se cubra la demanda

14



Red provincial de **Técnicos**  
de **Dinamización Económica (T.D.E.)**

**Burgos**  
abierta



# Informa



*Orientación laboral y consultoría de empresas y emprendedores gratis.*

TITULO	HORAS	PROGRAMA	CENTRO	DIRECCION	CONTACTO	INICIO
<b>Automatismos en procesos industriales: Autómatas Programables</b>	77 h	Ocupados y desempleados	FOREMCYL	C/Oviedo 7	947256450 <a href="https://www.foremcyl.es/ofereForm2011.php">https://www.foremcyl.es/ofereForm2011.php</a>	Cuando se cubra la demanda
<b>CAP. Formación continua</b>	39 h	Ocupados y desempleados	FOREMCYL	C/Oviedo 7	947256450 <a href="https://www.foremcyl.es/ofereForm2011.php">https://www.foremcyl.es/ofereForm2011.php</a>	Cuando se cubra la demanda
<b>Contabilidad en la empresa CONTAPLUS</b>	80h	Ocupados y desempleados	FOREMCYL	C/Oviedo 7	947256450 <a href="https://www.foremcyl.es/ofereForm2011.php">https://www.foremcyl.es/ofereForm2011.php</a>	Cuando se cubra la demanda
<b>Diseño de páginas WEB</b>	67 h	Ocupados y desempleados	FOREMCYL	C/Oviedo 7	947256450 <a href="https://www.foremcyl.es/ofereForm2011.php">https://www.foremcyl.es/ofereForm2011.php</a>	Cuando se cubra la demanda
<b>EXCEL</b>	67 h	Ocupados y desempleados	FOREMCYL	C/Oviedo 7	947256450 <a href="https://www.foremcyl.es/ofereForm2011.php">https://www.foremcyl.es/ofereForm2011.php</a>	Cuando se cubra la demanda
<b>Gestión Auxiliar de Personal</b>	90 h	Ocupados y desempleados	FOREMCYL	C/Oviedo 7	947256450 <a href="https://www.foremcyl.es/ofereForm2011.php">https://www.foremcyl.es/ofereForm2011.php</a>	Cuando se cubra la demanda
<b>Impartición y monitorización de acciones formativas para el empleo</b>	100 h	Ocupados y desempleados	FOREMCYL	C/Oviedo 7	947256450 <a href="https://www.foremcyl.es/ofereForm2011.php">https://www.foremcyl.es/ofereForm2011.php</a>	Cuando se cubra la demanda
<b>Informática de usuario: WINDOWS, WORD, POWERPOINT e INTERNET</b>	77 h	Ocupados y desempleados	FOREMCYL	C/Oviedo 7	947256450 <a href="https://www.foremcyl.es/ofereForm2011.php">https://www.foremcyl.es/ofereForm2011.php</a>	Cuando se cubra la demanda
<b>Internet: Social Media, Marketing y Redes Sociales</b>	67 h	Ocupados y desempleados	FOREMCYL	C/Oviedo 7	947256450 <a href="https://www.foremcyl.es/ofereForm2011.php">https://www.foremcyl.es/ofereForm2011.php</a>	Cuando se cubra la demanda
<b>Lengua extranjera profesional para la gestión administrativa en la relación con el cliente</b>	90 h	Ocupados y desempleados	FOREMCYL	C/Oviedo 7	947256450 <a href="https://www.foremcyl.es/ofereForm2011.php">https://www.foremcyl.es/ofereForm2011.php</a>	Cuando se cubra la demanda
<b>Limpieza de superficies y mobiliario en edificios y locales</b>	240 h	Ocupados y desempleados	FOREMCYL	C/Oviedo 7	947256450 <a href="https://www.foremcyl.es/ofereForm2011.php">https://www.foremcyl.es/ofereForm2011.php</a>	Cuando se cubra la demanda
<b>Manipulación de cargas con carretillas elevadoras</b>	50 h	Ocupados y desempleados	FOREMCYL	C/Oviedo 7	947256450 <a href="https://www.foremcyl.es/ofereForm2011.php">https://www.foremcyl.es/ofereForm2011.php</a>	Cuando se cubra la demanda

15



Red provincial de **Técnicos**  
de **Dinamización Económica (T.D.E.)**

**Burgos**  
alimenta



# Informa



*Orientación laboral y consultoría de empresas y emprendedores gratis.*

TITULO	HORAS	PROGRAMA	CENTRO	DIRECCION	CONTACTO	INICIO
Mantenimiento de instalaciones solares fotovoltaicas	60 h	Ocupados y desempleados	FOREMCYL	C/Oviedo 7	947256450 <a href="https://www.foremcyl.es/ofereForm2011.php">https://www.foremcyl.es/ofereForm2011.php</a>	Cuando se cubra la demanda
Mantenimiento de instalaciones solares térmicas	60 h	Ocupados y desempleados	FOREMCYL	C/Oviedo 7	947256450 <a href="https://www.foremcyl.es/ofereForm2011.php">https://www.foremcyl.es/ofereForm2011.php</a>	Cuando se cubra la demanda
Mercado de trabajo: Emprendimiento y creación de empresas	42 h	Ocupados y desempleados	FOREMCYL	C/Oviedo 7	947256450 <a href="https://www.foremcyl.es/ofereForm2011.php">https://www.foremcyl.es/ofereForm2011.php</a>	Cuando se cubra la demanda
Metodología didáctica en la Formación Profesional para el Empleo	42 h	Ocupados y desempleados	FOREMCYL	C/Oviedo 7	947256450 <a href="https://www.foremcyl.es/ofereForm2011.php">https://www.foremcyl.es/ofereForm2011.php</a>	Cuando se cubra la demanda
Nutrición y dietética en general	67 h	Ocupados y desempleados	FOREMCYL	C/Oviedo 7	947256450 <a href="https://www.foremcyl.es/ofereForm2011.php">https://www.foremcyl.es/ofereForm2011.php</a>	Cuando se cubra la demanda
Operaciones Auxiliares de Montaje de Componentes Informáticos	130 h	Ocupados y desempleados	FOREMCYL	C/Oviedo 7	947256450 <a href="https://www.foremcyl.es/ofereForm2011.php">https://www.foremcyl.es/ofereForm2011.php</a>	Cuando se cubra la demanda
Photoshop. Edición fotográfica	67 h	Ocupados y desempleados	FOREMCYL	C/Oviedo 7	947256450 <a href="https://www.foremcyl.es/ofereForm2011.php">https://www.foremcyl.es/ofereForm2011.php</a>	Cuando se cubra la demanda
Prevención de riesgos laborales. Nivel Básico.	50 h	Ocupados y desempleados	FOREMCYL	C/Oviedo 7	947256450 <a href="https://www.foremcyl.es/ofereForm2011.php">https://www.foremcyl.es/ofereForm2011.php</a>	Cuando se cubra la demanda
Primeros Auxilios en general	70 h	Ocupados y desempleados	FOREMCYL	C/Oviedo 7	947256450 <a href="https://www.foremcyl.es/ofereForm2011.php">https://www.foremcyl.es/ofereForm2011.php</a>	Cuando se cubra la demanda
Registros Contables	120 h	Ocupados y desempleados	FOREMCYL	C/Oviedo 7	947256450 <a href="https://www.foremcyl.es/ofereForm2011.php">https://www.foremcyl.es/ofereForm2011.php</a>	Cuando se cubra la demanda
Seguridad Alimentaria: Manipulación y control de alimentos en general	30 h	Ocupados y desempleados	FOREMCYL	C/Oviedo 7	947256450 <a href="https://www.foremcyl.es/ofereForm2011.php">https://www.foremcyl.es/ofereForm2011.php</a>	Cuando se cubra la demanda
Soldadura con Electrodo Revestido y TIG	410 h	Ocupados y desempleados	FOREMCYL	C/Oviedo 7	947256450 <a href="https://www.foremcyl.es/ofereForm2011.php">https://www.foremcyl.es/ofereForm2011.php</a>	Cuando se cubra la demanda

16





Red provincial de **Técnicos de Dinamización Económica (T.D.E.)**

**Burgos**  
almenta



# Informa



*Orientación laboral y consultoría de empresas y emprendedores gratis.*

TITULO	HORAS	PROGRAMA	CENTRO	DIRECCION	CONTACTO	INICIO
Soldadura eléctrica	100 h	Ocupados y desempleados	FOREMCYL	C/Oviedo 7	947256450 <a href="https://www.foremcyl.es/oferForm2011.php">https://www.foremcyl.es/oferForm2011.php</a>	Cuando se cubra la demanda
Soldadura Oxigas y Mig-Mag	440 h	Desempleados	FOREMCYL	C/Oviedo 7	947256450 <a href="https://www.foremcyl.es/oferForm2011.php">https://www.foremcyl.es/oferForm2011.php</a>	Abril 2015. Inscripción en ECYL.
Soldadura Oxigas y Mig-Mag	250 h	Ocupados y desempleados	FOREMCYL	C/Oviedo 7	947256450 <a href="https://www.foremcyl.es/oferForm2011.php">https://www.foremcyl.es/oferForm2011.php</a>	Cuando se cubra la demanda
Soldadura TIG	100 H	Ocupados y desempleados	FOREMCYL	C/Oviedo 7	947256450 <a href="https://www.foremcyl.es/oferForm2011.php">https://www.foremcyl.es/oferForm2011.php</a>	Cuando se cubra la demanda
Técnicas y recursos de animación en actividades de tiempo libre.	60 h	Ocupados y desempleados	FOREMCYL	C/Oviedo 7	947256450 <a href="https://www.foremcyl.es/oferForm2011.php">https://www.foremcyl.es/oferForm2011.php</a>	Cuando se cubra la demanda
Vigilante de Seguridad Privada	250 h	Desempleados	FOREMCYL	C/Oviedo 7	947256450 <a href="https://www.foremcyl.es/oferForm2011.php">https://www.foremcyl.es/oferForm2011.php</a>	Abril 2015 Inscripción en ECYL.
Alergias Alimentarias	50 h		IFI FORMACIÓN		<a href="http://formacion.ifionline.com/particulares/formacion/busqueda-avanzada">http://formacion.ifionline.com/particulares/formacion/busqueda-avanzada</a>	Formación on-line
Cursos Certificación ISO 22000:2005	50 h		IFI FORMACIÓN		<a href="http://formacion.ifionline.com/particulares/formacion/busqueda-avanzada">http://formacion.ifionline.com/particulares/formacion/busqueda-avanzada</a>	Formación on-line
Codificación e identificación de mercancías	75 h		IFI FORMACIÓN		<a href="http://formacion.ifionline.com/particulares/formacion/busqueda-avanzada">http://formacion.ifionline.com/particulares/formacion/busqueda-avanzada</a>	Formación on-line
Comercio Exterior y exportación	100 h		IFI FORMACIÓN		<a href="http://formacion.ifionline.com/particulares/formacion/busqueda-avanzada">http://formacion.ifionline.com/particulares/formacion/busqueda-avanzada</a>	Formación on-line
Gestión y control de almacén	100 h		IFI FORMACIÓN		<a href="http://formacion.ifionline.com/particulares/formacion/busqueda-avanzada">http://formacion.ifionline.com/particulares/formacion/busqueda-avanzada</a>	Formación on-line

17



Red provincial de **Técnicos**  
de **Dinamización Económica** (T.D.E.)

**Burgos**  
alimenta



# Informa



Orientación laboral y consultoría de empresas y emprendedores gratis.

TITULO	HORAS	PROGRAMA	CENTRO	DIRECCION	CONTACTO	INICIO
Cursos Manipulador de alimentos	10 h		IFI FORMACIÓN		<a href="http://formacion.ifionline.com/particulares/formacion/busqueda-avanzada">http://formacion.ifionline.com/particulares/formacion/busqueda-avanzada</a>	Formación on-line
Técnicas de envasado de productos alimentarios	100 h		IFI FORMACIÓN		<a href="http://formacion.ifionline.com/particulares/formacion/busqueda-avanzada">http://formacion.ifionline.com/particulares/formacion/busqueda-avanzada</a>	Formación on-line
Trazabilidad	25 h		IFI FORMACIÓN		<a href="http://formacion.ifionline.com/particulares/formacion/busqueda-avanzada">http://formacion.ifionline.com/particulares/formacion/busqueda-avanzada</a>	Formación on-line
CURSOS AULA MENTOR	On line	24 € mes			<a href="https://www.mentor.mec.es">https://www.mentor.mec.es</a>	Inscripción abierta permanente
OTROS CURSOS DEL ECYL					<a href="http://servicios3.jcyl.es/enbo/siau/boletin/ultimo/castilla_y_leon#FORMACION_Y_CURSOS">http://servicios3.jcyl.es/enbo/siau/boletin/ultimo/castilla_y_leon#FORMACION_Y_CURSOS</a>	

18



## Jornadas y charlas

Título	Organiza	Donde	Lugar	Fecha	Hora	Inscripciones
<b>Jornada tecnológica y de innovación i3com:</b> "Señor@s, pasen y vean", Google Maps llega al interior de tu comercio	Centro de Investigación e Innovación e Información comercial	Avda. de Castilla y León, 22 (CC Camino de la Plata, 2ª planta - última	Burgos	11/02/2015	16:00h	<a href="mailto:comunicacion@i3com.es">comunicacion@i3com.es</a> 947 237 699
Taller de aprendizaje: <b>Taller de fiscalidad.</b>	Espacio Emprende	C/ Sonsoles Ballve nº4	Burgos	11/02/2015	19:00 a 21:00h	<a href="mailto:espacioemprende@aytoburgos.es">espacioemprende@aytoburgos.es</a> 947288800
<b>La plataforma de FACTURACIÓN ELECTRÓNICA de la Comunidad de Castilla y León.</b>	FAE Burgos	Casa del Empresario (Plaza Castilla1)	Burgos	12/02/2015	10:30h	<a href="mailto:informacion@faeburgos.org">informacion@faeburgos.org</a> 947 266 142
Iniciador Burgos: <b>Afronta la diversidad y disfruta de lo imposible.</b>	AJE Burgos	Fórum Evolución Burgos -	Burgos	12/02/2015	19:00h	<a href="mailto:info@ajeburgos.com">info@ajeburgos.com</a> 947 25 04 53

Para recibir este boletín y mucho más:  
Indicando en Asunto boletín y lugar de residencia

[burgostde@gmail.com](mailto:burgostde@gmail.com)

[www.emprenderural.com](http://www.emprenderural.com)  
+ info en Facebook: [emprende rural](https://www.facebook.com/emprende_rural)



Red provincial de **Técnicos**  
de **Dinamización Económica (T.D.E.)**

**Burgos**  
alimenta



# Informa



DIPUTACIÓN  
DE BURGOS

*Orientación laboral y consultoría de empresas y emprendedores gratis.*

Titulo	Organiza	Donde	Lugar	Fecha	Hora	Inscripciones
Emprendizaje: <b>Cooperativas de trabajo.</b>	AJE Burgos		Burgos	17/02/2015	11:00h	<a href="mailto:info@ajeburgos.com">info@ajeburgos.com</a> 947 25 04 53
Jornada-Taller: <b>Cumplimiento Normativo en materia de Protección de Datos</b>	FAE Burgos	Casa del Empresario	Burgos	19/02/2015	16:30 h	<a href="mailto:informacion@faeburgos.org">informacion@faeburgos.org</a> 947 266 142
Formación para <b>Manipuladores de Alimentos</b>	Cámara de Comercio		.Medina Pomar .Burgos .Aranda Duero .Burgos .Aranda Duero (sector vitivinícola)	18/02/2015 25/02/2015 11/03/2015 23/03/2015 29/03/2015	16:00-20:00 16:30 - 20:30 16:30 - 20:30 16:30 - 20:30 16:30 - 20:30	40 € <a href="mailto:formacion@camaraburgos.com">formacion@camaraburgos.com</a> 947 257 420
<b>Educación emprendedora y Gobiernos locales</b>	FEMP	Círculo de Bellas Artes Sala Valle Inclán	Madrid	26 y 27/02/2015		Información e inscripciones: <a href="http://www.femp.es/files/11-5579-fichero/Educaci%C3%B3n%20Emprendedora%20y%20Gobiernos%20Locales.pdf">http://www.femp.es/files/11-5579-fichero/Educaci%C3%B3n%20Emprendedora%20y%20Gobiernos%20Locales.pdf</a>
<b>Gestión económico-financiera</b>	FAE Burgos	12h presenciales 50h teleformación	Burgos	02, 13, 20 y 26/03/2015	16:30 a 19:30h	<a href="mailto:formacion@faeburgos.org">formacion@faeburgos.org</a> 947266142
<b>El profesional digital</b>	FAE Burgos	12 h presenciales 30h Teleformación	Burgos	23,24,30 y 31/03/2015	16:30 a 19:30h	<a href="mailto:formacion@faeburgos.org">formacion@faeburgos.org</a> 947266142
<b>iRedes. Congreso Iberoamericano sobre Redes Sociales</b>		Fórum Evolución	Burgos	16 y 17/04/2015		<a href="mailto:info@iredes.es">info@iredes.es</a>
<b>Innova Bilbao 2015</b>		Museo Guggenheim	Bilbao	24 y 25/04/2015		<a href="http://www.innova-bilbao.com">www.innova-bilbao.com</a>

19



Red provincial de **Técnicos de Dinamización Económica (T.D.E.)**

**Burgos**  
almenta



# Informa



Orientación laboral y consultoría de empresas y emprendedores gratis.



## Cursos Gratuitos

### CURSOS DE FORMACIÓN PROGRAMA TDE

#### FORMACIÓN PARA DESEMPLEADOS

- ✓ **Taller de orientación: CV, planificación y enfoque.**

**Contenido:** C.V., carta de presentación, el mercado de trabajo y sus fuentes, herramientas de búsqueda de empleo, búsqueda en la prensa escrita (identificación de fraudes), búsqueda de formación, organización y programación de los tiempos.

**Sesiones y horas: 1 sesión de 2:15 horas.**

**Mínimo y máximos de alumnos: [10,20].**

- ✓ **Taller de inscripción en webs de empleo.**

**Contenido:** A lo largo de 2 horas, se enseñará, cómo y dónde buscar en Internet y se procederá.

**Sesiones y horas: 1 sesión de 2 horas. 2 horas totales. Mínimo y máximos de alumnos: [10,20].**

- ✓ **Taller de entrevistas: teoría y rolplay.**

**Contenido:** Claves básicas en una entrevista de trabajo. Simulación de entrevista, dónde los destinatarios deberán de identificar los comportamientos adecuados y los erróneos. Posteriormente se establecerán en grupos y simularán pequeñas entrevistas entre ellos.

**Sesiones y horas: 1 sesión de 2,5 horas.**

**Mínimo y máximos de alumnos: [10,20].**

#### FORMACIÓN PARA EMPRENDEDORES

- ✓ **Modelo Canvas, de la idea al negocio.**

**Contenido:** Método Canvas para asentar una idea de negocio, incluyendo ejemplos, y taller práctico en grupos. **Sesiones y horas: 1 ó 2. 5 horas totales.**

**Mínimo y máximos de alumnos: [15,50].**

- ✓ **Modelo Lean Canvas, de la idea al negocio.**

**Contenido:** Método Canvas. Creación de un producto o servicio nuevo enfocado a un negocio, explicación de Canvas, ejemplos, y taller práctico.

**Sesiones y horas: 1 o dos sesiones. 5 horas totales.**

**Mínimo y máximos de alumnos: [15,50].**

- ✓ **Plan de empresa Una verdadera guía útil de negocio paso a paso. Contenido:**

- ¿POR QUÉ UNA GUÍA DE NEGOCIO?
- PARTES DE LA GUÍA DE NEGOCIO
- IDENTIFICACIÓN DEL PROYECTO
- PLAN DE MARKETING Y PLAN DE OPERACIONES
- PLAN DE RECURSOS HUMANO
- PLAN INVERSIONES Y UBICACIÓN
- PLAN ECONÓMICO-FINANCIERO
- ESTRUCTURA LEGAL DE LA EMPRESA
- CALENDARIO DE EJECUCIÓN
- RESUMEN Y VALORACIÓN

**Sesiones y horas: 8 sesiones de 1:30 horas. 12 horas totales. Mínimo y máximos de alumnos: [10,20].**

- ✓ **Autónomo, S.L., PAE. Un camino a través de los Trámites.**

**Contenido:** Trámites pasó a paso para el alta de un Autónomo o S.L., y tramitación a través de PAE.

**Sesiones y horas: 2 sesiones. 4 horas totales.**

**Mínimo y máximos de alumnos: [10,20].**

- ✓ **Herramientas para el análisis de un negocio o una nueva línea de negocio**

**Contenido:** Tras el Plan económico-financiero, o incluso en su proceso, detectaremos anomalías, incongruencias y errores en nuestro planteamiento que supondrán volver sobre nuestros pasos, para reconducir nuestro proyecto:

- Gestión de tesorería.
- Principales ratios.
- Umbral de equilibrio/ punto muerto.

**Sesiones y horas: 1 sesión de 2:30 horas.**

**Mínimo y máximos de alumnos: [10,20].**

#### FORMACIÓN PARA EMPRESAS

- ✓ **Todo sobre como confeccionar una Factura, tipos y fiscalidad. Contenido:**

- Obligación de emitir facturas.
- La factura y su contenido.
- Otros conceptos en facturas.
- Moneda, idioma y medios para emitir.
- Facturas recapitulativas, duplicados y copias.
- Modelos de facturas: Factura simplificada.
- Factura electrónica. Facturas especiales.
- Plazos de facturación y libros obligatorios.
- Otros aspectos importantes

**Sesiones y horas: 1 o 2 sesiones. 3 horas totales.**

**Mínimo y máximos de alumnos: [10,20].**

- ✓ **Inscripción gratuita y paso a paso en Google My Business. Contenido:** Inscripción del negocio de cada alumno o uno ficticio en la plataforma indicada.

**Sesiones y horas: 1 sesión. 2 horas totales.**

**Mínimo y máximos de alumnos: [10,20].**

**Requerimientos:**

- Registro previo en cuenta de Google/gmail.
- Las fotos y datos de la empresa a inscribir.

- ✓ **Inscripción gratuita y paso a paso en Bing Places. Contenido:** Inscripción del negocio de cada alumno o uno ficticio en la plataforma indicada.

**Sesiones y horas: 1 sesión de 2 horas.**

**Mínimo y máximos de alumnos: [10,20].**

**Requerimientos:**

- Registro previo en cuenta de Outlook/Hotmail.
- Las fotos y datos de la empresa a inscribir.

**Preinscripción de Cursos TDE: [garona@gmail.com](mailto:garona@gmail.com) indicando CURSOS TDE, Nombre Completo, nombre del curso o cursos que interesan, localidad, y teléfono.**

20



*Orientación laboral y consultoría de empresas y emprendedores.*



## Noticias Agroalimentarias

### Esta semana Burgos Alimenta

El proyecto de Diputación, Burgos Alimenta, presta apoyo a las empresas productoras de la provincia de Burgos, y para ello cuenta con dos Técnicos de Dinamización Económica para el asesoramiento a empresas agroalimentarias de la provincia de Burgos.

#### Burgos Alimenta estuvo presente en FITUR, la feria de Turismo en Madrid

Del 28 de enero al 1 de febrero, se realizó en Ifema Madrid la Feria de Turismo FITUR. La Diputación provincial aprovechando dicho marco realizó diversas presentaciones y degustaciones de productos de Burgos en el stand de la Junta de Castilla y León. Estos productores fueron la Asociación de la Alubia de Ibeas, Cervezas Mica, Cervezas Dolina, Bodegas Araus y Chacomena del Valle de Mena, la empresa Artevira talló un Queso de Sasamón en directo y la escuela de Arte y Diseño de Burgos presentó unas chaquetillas que ha diseñado para cocineros y productores en colaboración con Burgos Alimenta.

#### Burgos Alimenta estuvo presente en el Congreso de Madrid Fusión

Los días 2,3 y 4 de febrero, 17 productores estuvieron presentes en el mayor congreso de la Gastronomía de España en Madrid. La Diputación Provincial les proporcionó un espacio en la zona comercial donde pudieron mostrar sus productos a los asistentes a este congreso.

#### 18 cocineros participaron con productos de Burgos en un Almuerzo en el Congreso de Madrid Fusión

Los 18 cocineros prepararon tapas el martes 3 de febrero, estuvieron apoyados por los alumnos de la Escuela de Hostelería de María Madre. También se pudieron degustar Vino y Cervezas Artesanas apoyados por la Asociación de Sumilleres de Burgos, Vermut y Gin Tonic. Durante el acto se realizó una talla de frutas.

#### CROSS de Valladolid

Burgos Alimenta estuvo promocionando la marca Burgos Alimenta en su constante promoción de los productos burgaleses el domingo 08 de febrero.

#### Cervezas Virtus se promociona esta semana en el Diario de Burgos

Los productores de Burgos Alimenta se están promocionando semanalmente en una columna del Diario de Burgos, en su suplemento de La Sal que sale todos los viernes. José Ramón Carlón hizo una descripción organoléptica del producto burgalés 'Cervezas Artesanas Virtus'.

#### Feria de Tapas de San Lesmes

Muchos de los productos y restaurantes de Burgos Alimenta han participado como otros años en la cita gastronómica del Concurso de Tapas de San Lesmes, del 23 de enero hasta el 1 de febrero.

##### Finalistas Tapa Típica;

1 Premio. Polvorilla: 'Rosco de San Lesmes'.

2 Premio. Mesón Froilán: 'Chipipotro'.

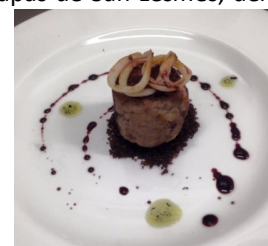
3 Premio. Bar Restaurante La Galería: 'Toma-te un bombón'.

##### Finalistas Tapa San Lesmes;

1 Premio. La Lesmería: 'Turrón de foie con yogur de maracuyá'

2 Premio. El Cuadro: 'El huevo y el mar'.

3 Premio. Restaurante Casa Ojeda: 'Panceta ibérica con chucrut, tupinambo y chirivía'.



### Próximas acciones Burgos Alimenta

#### Dominio Manciles y Patatas Colina presentarán sus productos en el Tech & Day 60 del 20 de febrero

Este foro tecnológico que se celebra una vez al mes, en los salones de la Fundación Caja Círculo, contará con las empresas Dominio Manciles y Patatas Colina que presentarán sus productos y harán una degustación. Además habrá ponencias donde las empresas burgalesas puedan aprender cómo mejorar su productividad con las prestaciones que ofrecen las TIC's.